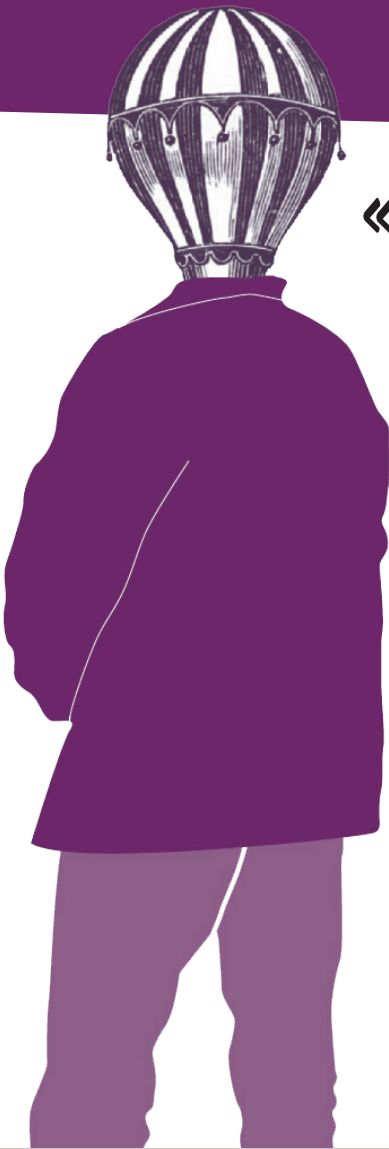


4^e Café de la Médiation

« EXTERNALISER LA MEDIATION CULTURELLE ? »

Mardi 9 mai 2017
L'Origo, Lyon 4^e



Un débat pour qui ?

Professionnels de la culture et curieux

Où et quand ?

Mardi 9 mai 2017 de 18h30 à 20h30

L'Origo, 2 Rue Célu, 69004 Lyon (Métro Croix-Rousse)

Inscription gratuite : association@mediationculturelle.net

Plus d'informations : www.mediacionculturelle.net



« EXTERNALISER LA MEDIATION CULTURELLE ? »

Pour son 4^e *Café de la médiation*, Médiation Culturelle Association vous invite à se rencontrer autour de l'une de ses préoccupations : l'externalisation de la médiation culturelle.

En partant des témoignages de nos invités et de vos réactions, nous défricherons le sujet autour des questions suivantes :

Pourquoi les institutions culturelles décident-elles d'externaliser la médiation culturelle ? Quels en sont les avantages et les inconvénients ? Vers quels modèles économique & managérial se dirige-t-on ? Est-ce que de nouvelles formes de relations s'établissent entre l'institution culturelle, le prestataire sous-traitant, les médiateurs et les publics ? Peut-on parler d'une mutation de la profession ? Quels en sont les enjeux ?

PROGRAMME [09.05.2017]

Accueil :

Médiation Culturelle Association

Introduction du sujet :

- Daniele Collari, DRH, Auteur d'un travail de recherche sur l'externalisation dans les entreprises

Extrait d'interview :

- Hakima Benabderrahmane, Responsable du service politique des publics, musée de La Poste, Paris

Récits d'expériences :

- Lucille Payen, Ancienne médiatrice pour le musée des Confluences, Lyon
- Isabelle Lazier, Directrice du musée de l'Ancien Evêché, Grenoble

Echange avec la salle - Modération :

- Ludivine Ducrot, Chargée de mission économie et législation, la Nacre, Lyon

Gratuit sur inscription : association@mediationculturelle.net

En savoir plus sur l'association, adhérer ou rejoindre le réseau des médiateurs en ligne : www.mediacionculturelle.net

C/O Maison des associations, 5 place Saint-Jean, 69005 Lyon, France

